

# DLF SOLIDARIO 2024

En **DLF International Movers**, estamos comprometidos con la RSC y, en 2024, hemos continuado impulsando diversas iniciativas solidarias. Desde transportes benéficos hasta colaboraciones con fundaciones y donaciones a organizaciones, seguimos trabajando para generar un impacto positivo en la sociedad y el medio ambiente.

Gracias a la confianza de nuestros clientes y proveedores, podemos contribuir al bienestar global. ¡Unidos podemos hacer la diferencia!



Al finalizar este año, reflexionamos sobre los retos globales y las oportunidades que nos han permitido aportar esperanza y apoyo en momentos de crisis. En **DLF International Movers**, estamos profundamente **comprometidos con la solidaridad**, y nos enorgullece compartir las iniciativas en las que hemos participado durante este 2024.

El mundo ha enfrentado graves desafíos este año. La guerra en Ucrania y el conflicto entre Hamas e Israel nos han recordado la devastación que sufren miles de personas atrapadas en la violencia y el desplazamiento. Paralelamente, las **guerras económicas** han agudizado la **desigualdad**, poniendo en peligro la estabilidad de muchas familias. Ante esta realidad, hemos concentrado nuestros esfuerzos en extender ayuda a quienes más lo necesitan, ofreciendo **apoyo tangible** y, sobre todo, **esperanza**.

Además de los **conflictos internacionales**, hemos vivido de cerca **desastres naturales** como el devastador impacto de la **DANA** en la región de Valencia. Este fenómeno ha causado inundaciones sin precedentes, dejando a comunidades enteras en una situación desesperada. En **DLF**, no permanecemos indiferentes. Con orgullo enviamos un camión lleno de alimentos y artículos de primera necesidad para ayudar a mitigar los efectos del desastre y ofrecer apoyo a las familias afectadas. Este gesto reafirma nuestro compromiso de estar al lado de las comunidades en momentos críticos.

En todas las sociedades hay personas desfavorecidas, y no siempre por su nivel económico. Las **discapacidades físicas y psíquicas** son desafíos que afectan profundamente a quienes las enfrentan. Por ello, hemos dirigido una parte importante de nuestras acciones a apoyar a estas comunidades, brindando **oportunidades y apoyo** para que cada persona pueda alcanzar su máximo potencial.

Asimismo, reconocemos que la **cultura** y la **educación**, junto con los valores, son fundamentales para construir un **futuro más equitativo** y alejado de la pobreza. Este año, hemos apoyado iniciativas que promueven el **acceso a la educación** y fomentan la cultura como herramientas de **transformación social**. Creemos firmemente que una sociedad que valora el conocimiento y las expresiones artísticas está mejor preparada para superar los retos del futuro.

Sabemos que no podemos cambiar el mundo solos, pero cada acción solidaria cuenta. Agradecemos profundamente a todos los clientes, proveedores y empleados que han colaborado con nosotros en estas iniciativas. Juntos hemos demostrado que, incluso en los momentos más oscuros, **la solidaridad y el compromiso pueden marcar la diferencia**.

Con orgullo y gratitud, seguiremos trabajando para que nuestras **acciones solidarias** transformen vidas y fomenten una **sociedad más inclusiva, resiliente y esperanzadora**.

Un cordial saludo,

**Cristina Mesonero**  
International Corporate Manager  
**DLF International Movers**



»» **Acciones para  
apoyar las  
discapacidades  
físicas y  
psíquicas en el  
ámbito del  
DEPORTE  
INCLUSIVO  
y la SALUD  
MENTAL**

Impulsamos la inclusión a través del deporte ”



En nuestro compromiso por impulsar la **inclusión y la igualdad de oportunidades**, nos sentimos orgullosos de apoyar a los atletas con discapacidad que se atreven a desafiar los límites del deporte.

Gracias a nuestro patrocinio a **CDIA**, estamos ayudando a ofrecer una carrera deportiva a esquiadores y riders con discapacidad física y parálisis cerebral, abriendo las puertas del **deporte de invierno adaptado a todos**.

A través de esta iniciativa, buscamos garantizar que todas las **personas con discapacidad** tengan acceso a los deportes de invierno adaptado, brindándoles la oportunidad de desarrollarse en un **entorno inclusivo**.

El objetivo es que los atletas más destacados puedan llegar a formar parte del Equipo Nacional y alcanzar el nivel de deportistas de élite, promoviendo así la **integración y la igualdad de oportunidades** en el ámbito deportivo.



DLF International Movers ha sido parte del **CDIA SNOW EVENT 2024** en Baqueira, un evento que celebra el espíritu y la dedicación de los deportistas paralímpicos. El evento, que contó con la presencia de nuestro CEO Juan Carlos de la Fuente, reunió a empresas y organizaciones comprometidas con una causa común.

Estamos muy orgullosos de poder apoyar esta causa, que refuerza nuestros valores de **inclusión y compromiso social**. Creemos en el poder del deporte para unir a las personas, independientemente de las barreras que presenten.



¡En DLF International Movers seguimos adelante, apoyando el **talento sin límites**, inspirando a nuevos talentos y construyendo un **futuro más inclusivo** para todos!



# ASOCIACIÓN SALUD Y AYUDA MUTUA




En 2024 **DLF International Movers** ha establecido una alianza como socio colaborador de la **Asociación de Salud y Ayuda Mutua (ASAM)**, una organización sin ánimo de lucro que, desde su creación en 1991, ha sido un referente en el **apoyo a personas con problemas de salud mental y a sus familias en la Comunidad de Madrid**.

ASAM lleva más de 30 años luchando contra el estigma que rodea a la **salud mental**, promoviendo recursos y acompañamiento para mejorar la calidad de vida de quienes enfrentan estas dificultades. Con su trabajo incansable, han logrado convertirse en un pilar fundamental para muchas familias en la región.

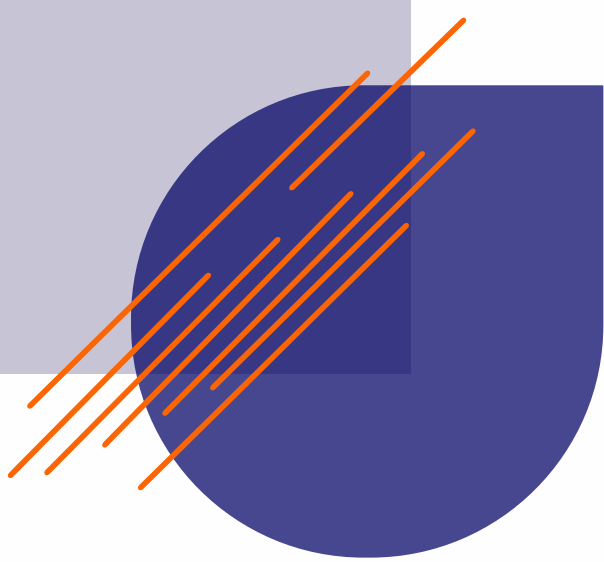
Estamos orgullosos de colaborar con una entidad que trabaja para garantizar que todas las personas reciban el acompañamiento, la comprensión y los recursos necesarios para vivir una vida plena y digna, independientemente de sus capacidades.

Con este apoyo, **DLF** reafirma su **compromiso con el bienestar social y la responsabilidad corporativa**, impulsando iniciativas que contribuyan a la inclusión y el respeto hacia las personas afectadas por problemas de salud mental.



A solid dark blue vertical bar on the top left of the page.

**»» Apoyando la  
transformación  
social a través  
de la CULTURA  
y la EDUCACIÓN**

A large dark blue circle in the bottom right corner, partially overlapping the page footer, with several parallel orange diagonal lines crossing it.

### **DLF International Movers: Comprometidos con la Fundación Hispano Británica**

En **DLF International Movers**, nos enorgullece ser colaboradores activos de la **Fundación Hispano Británica**, una organización que trabaja incansablemente para fortalecer los lazos culturales y sociales entre España y el Reino Unido. Nuestro apoyo a la Fundación no se limita a una aportación económica; nos involucramos de manera directa en el desarrollo de sus actividades, aportando tanto recursos técnicos como humanos para garantizar el éxito de sus iniciativas.

Entendemos que las relaciones culturales son esenciales para fomentar la comprensión mutua y la colaboración entre naciones. Por ello, nuestro equipo en **DLF** está siempre dispuesto a participar y respaldar las acciones de la Fundación, desde eventos culturales hasta actividades educativas, asegurando que su impacto sea duradero y significativo.

Para nosotros, formar parte de la misión de la **Fundación Hispano Británica** es una forma de reafirmar nuestro **compromiso con la responsabilidad social corporativa** y con la **promoción de valores** como la **diversidad**, la **cooperación** y el **enriquecimiento cultural**.

Seguiremos trabajando codo a codo con la Fundación para contribuir al desarrollo de proyectos que acerquen a ambas comunidades y que refuercen el papel de la **cultura** y la **educación** como pilares de una sociedad más conectada y enriquecedora.



# ALAN F. WOHLSTETTER

El Fondo de Becas Alan F. Wohlstetter (AFWSF) es una **iniciativa educativa de la Asociación Internacional de Mudanzas (IAM)**, creada en 2002, que otorga un premio de 5,000 USD para apoyar la formación académica de los miembros actuales de IAM, sus dependientes y miembros estudiantes en áreas relacionadas con la industria de mudanzas y movilidad global.



Este fondo se financia exclusivamente con las contribuciones de los miembros de IAM a través de patrocinios corporativos y donaciones individuales, asegurando así su continuidad y el apoyo a los beneficiarios para mejorar sus oportunidades educativas y profesionales.

Las becas del Fondo AFWSF están diseñadas para facilitar el acceso a estudios avanzados, mejorando las habilidades y conocimientos de los beneficiarios, y fortaleciendo el sector de mudanzas. A través de estas ayudas, se busca fortalecer tanto a los profesionales como a sus familias, apoyando su crecimiento y desarrollo dentro de la industria de mudanzas y movilidad.

The Alan F. Wohlstetter Scholarship Fund is the cornerstone of the IAM Scholastic Assistance Program, which is aimed at promoting and supporting individuals in higher education related to the areas of transportation and logistics. Donations (by annual giving levels) to the Fund received during the last 12 months are as follows:

PLATINUM (\$5000 or more)
Gridiron Forwarding Co., Inc. Memorial Day Match (in memory of Jay L. Goldberg HOH 2009) Dewitt Companies (in honor of Richard DeWitt) • Intermove Limited (in memory of Kenneth Mercado) The Cartwright Companies • National Van Lines, Inc. - International Tri Star Freight Systems, Inc. (in memory of Kenneth Garrison) True North Relocation, LLC (in memory of Jackie Agner)
GOLD (\$2,500-\$4,999)
Annual Meeting Contributions • Deseret Forwarding Int'l Inc. • Dice Forwarding
SILVER (\$1,000-\$2,499)
Ann Wohlstetter & Lee Tsangos (in memory of Alan F. Wohlstetter) • Coleman World Group Enterprise Database Corporation (EDC) • Don Goldberg (IAM March Madness Tournament) • IAM Fantasy Football Morrisette Family Foundation • Tim Heienthal • The Pasha Group
BRONZE (\$500-\$999)
Aloha Worldwide-Forwarders, Inc. • AMJ Campbell (CN Tower Edge Walk) • Brian Limperopolos (in memory of Rick Curry) Golden Services LLC (in memory of Jackie Agner) • Guam Pac Express • Judy Curry (in memory of Rick Curry & Calvin Stein) Kimberly & David Drangstveit (in memory of Jackie Agner) • Slipco Transport
IN-KIND OR OTHER
A & P Shipping Corp. • Agencia De Almacén, Almacén & Asoc. Worldwide Movers • Arrowtime Moving & Storage • Blue Horizon Shipping Canal Movers & Logistics Corp. • CML (Consolidated Marketing & Logistics Corp.) • Dayas • De la Fuente International Movers • Don Goldberg Move Global Mobility LLP • International Van Lines • Jason Keates • Joe Mohrland Inc. • Julia O'Connor • Momentum Worldwide Movers Co., Ltd. Mudanzas International - Honduras • Mudanzas S.A. - Mexico City • National City Transfer • Nilson Van & Storage • Nilson Worldwide LLC Niss International • Phil Savarin • R.D. Simmons & Associates • Rainier Overseas Movers, Inc. • Sandra Clary • Steve Cox Supreme Mobility • Trans Canada Movers Inc. • Topack, SA • Westenberg Global Mobility Services



Alan F. Wohlstetter Scholarship Fund  
1600 Duke Street, Suite 440 • Alexandria, VA 22314  
Phone: +1 703 317 9950 • Fax: +1 703 317 9960

Cada año, IAM realiza esfuerzos para reunir los fondos necesarios, permitiendo que más personas accedan a estos beneficios. Un claro ejemplo de su impacto es el caso de **Cristina Mesonero**, quien en 2014 recibió una beca de 5,000 dólares que le permitió cursar un MBA y avanzar en su carrera profesional.

# FUNDACIÓN LÓPEZ QUINTÁS




Desde 2024 **DLF International Movers** se enorgullece de formar parte del círculo de amigos de la **Fundación López Quintás** contribuyendo con una donación anual que apoya la misión de esta importante institución cultural, y formando así parte del núcleo corporativo, , trabajando en conjunto para promover valores fundamentales en la sociedad.

La **Fundación López Quintás** es una organización sin ánimo de lucro dedicada a investigar, difundir y aplicar el pensamiento filosófico y pedagógico del renombrado filósofo y pedagogo **Dr. D. Alfonso López Quintás**. A través de su método dialógico-creativo, promueve la formación en áreas como la literatura, el cine, las artes plásticas y la música, fomentando **valores esenciales** como el amor, la justicia, la bondad, la belleza y la verdad. Su trabajo abarca diversos ámbitos, incluyendo la empresa, la medicina, la educación y la vida familiar.

En colaboración con la **Universidad Francisco de Vitoria**, la Fundación ha creado el **Instituto López Quintás**, cuyo objetivo es el fomento de la creatividad y la difusión de la obra del profesor López Quintás. El filósofo ha sido una figura clave en la vida universitaria de la UFV, habiendo participado en el Máster en Humanidades, impartido conferencias y seminarios, dirigido numerosas tesis doctorales y, en 1998, fue investido doctor honoris causa por esta prestigiosa universidad.

Como parte de nuestra colaboración, **DLF** ha tenido el honor de apoyar a la Fundación mediante el traslado altruista de sus pertenencias más valiosas, incluyendo sus libros y enseres personales. Este apoyo refuerza nuestro **compromiso con los valores humanos** y la **responsabilidad social** que guían nuestras acciones y nuestra cultura empresarial.



A decorative icon consisting of two orange chevrons pointing to the right, positioned to the left of the main text.

**Promoviendo el  
cambio social a  
través de la  
SOLIDARIDAD  
y de la AYUDA  
HUMANITARIA**

Comprometidos con la esperanza del pueblo saharauí



# RIVAS-SAHEL



Nuestra contribución al **Proyecto 4x4 Solidario** de la **ONG RIVAS-Sahel** ayudará a mejorar las condiciones de vida en los **campamentos de refugiados saharauis**.

El Proyecto 4x4 Solidario tiene como objetivo la **recolección de vehículos donados**, que son transformados para ser utilizados en los campamentos de refugiados saharauis. Los vehículos donados se emplean para el **transporte de ayuda humanitaria**, mejorando el acceso a recursos básicos y facilitando la distribución de alimentos y medicinas. Además, contribuyen al transporte de personas y al fortalecimiento de las infraestructuras locales.

En **DLF**, estamos orgullosos de formar parte de esta iniciativa que promueve la paz y el bienestar en una región que ha sufrido tanto. Al donar este vehículo, un furgón Mercedes Benz, damos un paso más en nuestro **compromiso con la solidaridad** y la mejora de las condiciones de vida de los más vulnerables.

Si tienes un vehículo en desuso, te invitamos a unirme a esta noble causa. Puedes obtener más información y hacer tu propia donación a través de la página web de RIVAS-Sahel [aquí](#).

¡Tú también puedes ayudar!



Facilitando el día a día de quienes más lo necesitan ”



# FUNDACIÓN LUKAS



**DLF** ha tenido el honor de apoyar el **XVIII Torneo Benéfico de Golf** organizado por la **Fundación Lukas**, celebrado el pasado mes de junio en el Real Club de Golf La Herrería. Este evento tiene como objetivo recaudar fondos para mejorar la vida de las personas con **discapacidad múltiple severa**, además de sensibilizar sobre la importancia de facilitar el día a día de quienes enfrentan este reto.

Nos sentimos profundamente orgullosos de contribuir a la misión de la **Fundación Lukas**, no solo a través de nuestra aportación económica, sino también con nuestra colaboración donando algunos premios para los ganadores del torneo, lo que ha sido fundamental para que la recaudación del evento pudiera destinarse a la adquisición de una furgoneta Ford adaptada. Esta furgoneta será una herramienta clave para ofrecer mayor **autonomía** a las personas con discapacidad, permitiendo su participación en actividades cotidianas y brindando a las familias mayor facilidad para su desplazamiento.

Desde **DLF**, seguimos comprometidos con causas como esta, que nos inspiran a seguir trabajando por una **sociedad más inclusiva y solidaria**.



Toda la recaudación del evento se destinó íntegramente a la adquisición de una Furgoneta Ford Adapta.



Compromiso con la Solidaridad



# LICEO EUROPEO

liceoeuropeo

La **Fundación Liceo Europeo** se dedica a promover la excelencia educativa, contribuyendo al desarrollo de un mundo más justo y equitativo. En **DLF International Movers**, estamos orgullosos de apoyar sus esfuerzos mediante **acciones solidarias** que favorezcan a quienes más lo necesitan.

Recientemente, hemos colaborado el LE con las siguientes acciones:



### Campaña de recogida de materiales destinados a las personas afectadas por la DANA en Valencia:

A través del transporte solidario, hemos contribuido a proporcionar asistencia a las personas afectadas por esta catástrofe, reafirmando nuestro compromiso con la responsabilidad social y el bienestar de las comunidades.

Nuestro equipo condujo hasta Algemesí para entregar los productos recolectados a **COPAL**, la Cooperativa Agrícola de Algemesí (Valencia), entre los cuales se incluían:

- Material higiénico (para niños y adultos)
- Alimentación infantil (leche de crecimiento, papillas)
- Medicamentos
- Alimentos no perecederos
- Agua embotellada



### Campaña de recogida de Navidad:

Como viene siendo tradición desde hace más de 7 años, seguimos colaborando con nuestro servicio de **transporte solidario** en la campaña de recogida de Navidad organizada por la Fundación Liceo Europeo. Este año, la recogida de alimentos se llevará a cabo en los siguientes centros de Madrid:

- Comedor social, en Alcobendas
- Parroquia San Cristóbal, en Ciudad Pegasus



Solidaridad con Valencia: Recogida de materiales en el Liceo Europeo para los damnificados por la DANA



Solidaridad con Valencia: Entrega de materiales en Copal (Algemesí) para los damnificados por la DANA

# FUNDACIÓN SOCIAL CASTILLA

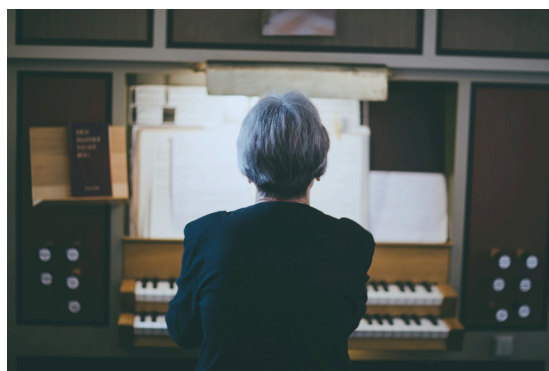


Fundación Social Castilla

**DLF International Movers** ha realizado una importante colaboración con la **Fundación Social Castilla**, una entidad sin ánimo de lucro dedicada a promover iniciativas de carácter social a favor de la familia y la juventud. Su misión se centra en atender las necesidades formativas y asistenciales de estos sectores de la población, con un fuerte enfoque en mejorar su bienestar y facilitar su integración social.

En este contexto, **DLF** ha decidido apoyar el **Proyecto Mizar**, una de las iniciativas clave de la fundación, mediante una donación económica. Esta aportación permitirá la adquisición de un órgano, que será utilizado para el desarrollo de su noble labor social, amenizando durante las actividades y ceremonias que realiza la Fundación.

A través de esta colaboración, reafirmamos nuestro compromiso con el bienestar de la familia y con proyectos que impactan positivamente en nuestra comunidad.



 **MIZAR**

Una iniciativa que transforma mudanzas en solidaridad ”



# MOVE FOR HUNGER



Adam Lowy creció ayudando en el negocio de mudanzas familiar en Nueva Jersey (EEUU). Tras ver cuánta comida se desperdiciaba durante las mudanzas, decidió hacer algo al respecto. En 2009, comenzó a pedir a sus clientes que donaran alimentos a bancos de alimentos locales. En su primer mes, recolectó más de 300 libras de comida. Esto le llevó a preguntarse: "¿Qué pasaría si toda una red de empresas de mudanzas pudiera hacer lo mismo?"

Así nació **Move For Hunger**, una organización sin fines de lucro que conecta a empresas de mudanzas con la causa de **reducir el desperdicio de alimentos y combatir el hambre**. Desde su creación, Move For Hunger ha entregado más de 54 millones de libras de alimentos a bancos de alimentos en EE. UU. y Canadá, lo que equivale a más de 45 millones de comidas.

Además, los miembros de la red organizan campañas comunitarias y participan en iniciativas de concientización sobre el hambre. El propósito de Move For Hunger es mucho más que solo reducir el desperdicio de alimentos. Es una invitación a que todos los que se mudan y las empresas que los ayudan sean parte de una causa más grande, contribuyendo a un mundo más justo y solidario.



Solidaridad y apoyo mutuo en cada mudanza



# MUDALIMENTA BY DLF



En **DLF International Movers** estamos convencidos de que una mudanza es una oportunidad para hacer algo más que solo trasladar pertenencias. Inspirados por la labor que realiza **Move for Hunger**, con quienes colaboramos desde hace 15 años, a mediados de 2024 decidimos lanzar **MudAlimenta by DLF**, una iniciativa que promueve la solidaridad y el apoyo a quienes más lo necesitan. Esta acción permite a nuestros clientes realizar una donación de alimentos no perecederos durante su mudanza internacional, los cuales son entregados a comedores sociales locales de confianza.

**MudAlimenta by DLF** no solo reduce el desperdicio de alimentos, sino que también genera un impacto positivo en las comunidades más vulnerables y necesitadas. Gracias a nuestras alianzas con comedores sociales, nos aseguramos de que cada donación llegue directamente a quienes más lo necesitan. Además, gestionamos las donaciones con total transparencia y responsabilidad, cumpliendo siempre con los más altos estándares de calidad.

Queremos que nuestros clientes se sumen a esta causa, es una manera sencilla y significativa de contribuir mientras inicias una nueva etapa en tu nuevo hogar.

**¡Únete a MudAlimenta y ayúdanos a crear un impacto positivo, mudanza tras mudanza!**



Un gesto solidario, un futuro esperanzador



# PARROQUIA NUESTRA SRA DEL SAGRADO CORAZÓN



Parroquia  
Nuestra Señora  
del Sagrado Corazón

En **DLF International Movers**, creemos que cada acción puede tener un impacto positivo en la vida de las personas. Por ello, nos complace anunciar nuestra colaboración con la **Parroquia Nuestra señora del Sagrado Corazón** a través a través de la **XII Campaña de recogida de Alimentos** para la **Comunidad Misionera de San Pablo Apóstol (MCSPA)** en la Parroquia de **Benga, Malauí**, para ayudar a las personas más vulnerables en esta región, uno de los países más pobres de África.

Se trata de una campaña de recogida de alimentos destinados a los **centros materno-infantiles** y a los **programas de ayuda a ancianos** en Malauí. Esta iniciativa busca aliviar las difíciles condiciones de vida de más de 350 ancianos y 250 niños que dependen de la generosidad de todos para sobrevivir. La parroquia de Benga tiene en marcha varios proyectos de atención, y nuestra colaboración tiene como objetivo proporcionar **alimentos no perecederos** que se enviarán directamente desde Madrid.

En **DLF**, nos enorgullece ser parte de esta causa solidaria, una oportunidad para hacer una diferencia significativa y directa en la vida de quienes más lo necesitan.

**¡Cada contribución, por pequeña que sea, tiene un impacto real y lleno de esperanza!**



Más información: [XII Campaña de recogida de Alimentos para la parroquia de Benga en Malauí.](#)

A decorative orange arrow pointing to the right, composed of two parallel lines that curve at the tip.

# Fomentando la **SOSTENIBILIDAD** y la **SENSIBILIZACIÓN** **MEDIOAMBIENTAL**

Sembrando futuro, sembrando vida ”



# FUNDACIÓN REPSOL



**DLF** se une a la iniciativa solidaria donando el equivalente en especie a 10 árboles para el proyecto **Motor Verde** de la **Fundación Repsol**.

En un paso más hacia el compromiso con el medio ambiente, esta donación económica equivalente a 10 árboles, representa una reducción de 4.887 kg de CO2.

El proyecto Motor Verde tiene como objetivo la plantación de árboles en diversos bosques de Galicia, y nuestra contribución ayudará a mitigar el impacto del cambio climático al fortalecer las zonas verdes.

#MotorVerde es una iniciativa que promueve la **reforestación** y la **mejora del medio ambiente** mediante la plantación de árboles, siendo una herramienta clave en la **lucha contra el cambio climático**. Gracias a este proyecto, ya se han plantado más de 9.900 árboles en el bosque de Maceira (Pontevedra), lo que ha contribuido significativamente a la absorción de CO2 y la restauración de ecosistemas locales.

Nuestra participación en este proyecto es una clara muestra del **compromiso con la sostenibilidad y la acción medioambiental**. Con la donación de 10 árboles, nos sumamos al esfuerzo de miles de personas y empresas que, como nosotros, creen que cada acción, por pequeña que sea, cuenta para un futuro más verde.

¡Únete al cambio!  
¡Juntos podemos marcar la diferencia!



Los árboles son nuestro mayor aliado en la lucha contra el cambio climático y cada acción cuenta.



Gracias a la tecnología satelital de última generación, el proyecto Motor Verde no solo impulsa la reforestación, sino que también asegura un seguimiento preciso y riguroso en tiempo real, optimizando la absorción de CO2 y mejorando la gestión de los ecosistemas forestales.

[Más información: Motor Verde - Fundación Repsol](#)

# CAMPAÑA DE SENSIBILIZACIÓN sobre reciclaje



Uno de nuestros proyectos más recientes ha sido la colaboración con un colegio local, donde tuvimos la oportunidad de enseñar a los niños sobre la importancia del **reciclaje** en nuestra vida cotidiana. En **DLF International Movers**, creemos que la **educación ambiental** es clave para formar las nuevas generaciones y fomentar una cultura de sostenibilidad desde la infancia.

Entre las actividades llevadas a cabo, destacamos la relevancia de **trabajar en equipo** para lograr una sociedad más limpia y responsable con el medio ambiente. Además, organizamos **juegos y dinámicas** que facilitaron la comprensión de los conceptos que queríamos transmitir, asegurándonos de que los niños y niñas pudieran entender y aplicar lo aprendido de manera divertida y práctica.

Nos sentimos muy orgullosos de formar parte de este proyecto, ya que en **DLF** apostamos por el futuro de las nuevas generaciones, impulsando el cambio hacia un mundo más sostenible. Este tipo de iniciativas refuerza nuestro **compromiso con la responsabilidad social** y con la construcción de una comunidad más comprometida con el cuidado del medio ambiente.



En **DLF International Movers**, no solo nos especializamos en logística y movimientos internacionales, sino que también llevamos en nuestro corazón un fuerte compromiso con valores que van más allá de los negocios. Para nosotros, la **responsabilidad social** es parte de nuestra esencia y guía nuestras acciones diarias.

Por este motivo, queremos agradeceros profundamente el tiempo y la atención que habéis dedicado a conocer y respaldar nuestro proyecto solidario. Vuestro interés y apoyo son fundamentales para avanzar en nuestra misión de contribuir a una sociedad más justa, solidaria y sostenible.

Al formar parte de **DLF International Movers**, no solo estáis impulsando nuestro crecimiento, sino también estáis siendo parte activa de un futuro más equitativo y sostenible 🌱. Estamos comprometidos a seguir trabajando con pasión y dedicación para generar un cambio real hacia una sociedad más inclusiva y solidaria 🌍.

¡Gracias por acompañarnos en este viaje hacia un mundo mejor! 🙌



GRACIAS