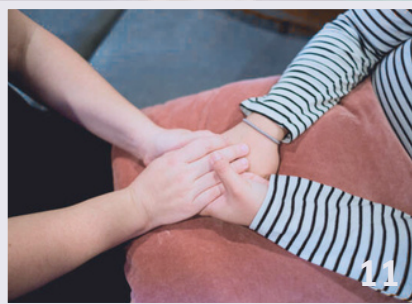




En **DLF International Movers** creemos que mover el mundo también significa mover realidades



Cada acción cuenta, y cada gesto suma

Al finalizar el año 2025, en **DLF International Movers** hacemos balance de un ejercicio marcado nuevamente por importantes retos globales, pero también por la capacidad colectiva de responder con **solidaridad, compromiso y responsabilidad**. En un contexto internacional complejo, reafirmamos nuestra convicción de que las empresas debemos desempeñar un papel activo en la construcción de una sociedad más justa, humana y competente.

A lo largo de 2025, el mundo ha seguido enfrentándose a conflictos de gran impacto humanitario. La prolongación de la guerra en Ucrania y la persistencia de la inestabilidad en Oriente Medio han continuado generando desplazamientos forzosos, inseguridad y profundas consecuencias sociales para millones de personas. A ello se han sumado tensiones económicas y geopolíticas que han incrementado la desigualdad y la vulnerabilidad de numerosas familias. Ante esta realidad, en **DLF International Movers** hemos mantenido nuestro compromiso con las mismas acciones solidarias que venimos apoyando, convencidos de que la continuidad y la coherencia son clave para generar un impacto real.

Nuestra acción social sigue prestando especial atención a colectivos en situación de vulnerabilidad, entendiendo que la exclusión adopta múltiples formas. Durante este año hemos reforzado nuestro apoyo a personas con discapacidades físicas y psíquicas, colaborando con iniciativas orientadas a la inclusión, la igualdad de oportunidades y el desarrollo personal. Creemos firmemente en una sociedad en la que cada persona pueda participar plenamente y desarrollar su potencial con dignidad.

Hemos continuado apostando por **la educación, la cultura y los valores** como pilares esenciales para el progreso social. Hemos respaldado proyectos que fomentan el acceso a la educación y promueven la cultura como herramientas de transformación, convencidos de que invertir en conocimiento y conciencia social es fundamental **para combatir la pobreza y la desigualdad a largo plazo**.

Nada de esto sería posible sin la implicación de las personas que forman parte de nuestro entorno. Queremos expresar **nuestro más sincero agradecimiento a clientes, proveedores y empleados por su compromiso y colaboración constante**. Su apoyo ha sido esencial para dar continuidad a nuestras acciones solidarias y para seguir avanzando con propósito, incluso en un entorno global incierto.

Al cerrar este año, queremos también compartir un mensaje de confianza y agradecimiento. A pesar de las dificultades derivadas del complejo contexto internacional y económico, 2025 ha sido para **DLF International Movers** un año de consolidación y crecimiento.

Renovamos así nuestra determinación de seguir trabajando con responsabilidad social, cercanía y coherencia, para que nuestras acciones continúen generando un impacto positivo y contribuyan a construir una sociedad más inclusiva, solidaria y esperanzadora.

Con la llegada de la Navidad, queremos desearos unas felices fiestas y un próspero año nuevo. Confiamos en que estas noticias, que nos llenan de orgullo, puedan ser también un pequeño regalo para compartir con todas las personas que forman parte de esta increíble comunidad que es **DLF International Movers**.

Cristina Mesonero
International Corporate Manager
DLF International Movers



INCLUSIÓN
discapacidad
& Bienestar
Psicosocial

»» **Apoyo al
DEPORTE
ADAPTADO, la
INCLUSIÓN
y al APOYO
PSICOSOCIAL**

Transformando vidas sin barreras





Apoyamos el talento sin límites y celebramos el poder del deporte para unir, inspirar y transformar vidas.

En **DLF** seguimos apostando por un **deporte adaptado accesible para todas las personas.**

Durante 2025 hemos renovado nuestro apoyo a **CDIA, Club Deportivo de Inclusión Adaptada**, ayudando a que deportistas de invierno con discapacidad física o parálisis cerebral puedan continuar su desarrollo deportivo en un entorno seguro, acompañados y profesionalizado.

Este año, nuestro compromiso se ha centrado en:

- ✓ Acompañar el **desarrollo de jóvenes deportistas** con talento.
- ✓ Facilitar su **acceso a formación**, material y eventos adaptados.
- ✓ Promover la **visibilidad del deporte inclusivo.**

En **DLF International Movers** creemos en un futuro donde todo deportista pueda alcanzar su máximo potencial sin barreras.

El talento no entiende de límites. La inclusión tampoco.





Asociación Salud y Ayuda Mutua

federación SALUD MENTAL madrid

SÚMATE A LA

Marcha por el Día Mundial de la SALUD MENTAL

10.10.2025

Viernes
10 de octubre
18:00 h.
de ATOCHA a CIBELES
Madrid

Compartimos vulnerabilidad defendamos nuestra SALUD MENTAL

Mundial de la Salud Mental 2025

Únete y marca la diferencia:
www.saludmentalmadrid.org



Más información

Comunidad de Madrid MADRID políticas sociales, familia e igualdad

@saludmentalCM

Nuestra alianza con ASAM refleja nuestra visión de empresa: humana, comprometida y orientada a construir comunidades más inclusivas.

Un año más, **DLF Internacional Movers** ha reforzado su colaboración con **ASAM**, Asociación de Salud y Ayuda Mutua, una organización referente en la Comunidad de Madrid en apoyo psicosocial a personas con problemas de salud mental y a sus familias.

Durante 2025 hemos contribuido a:

- ✓ Facilitar programas de **acompañamiento y vida independiente**.
- ✓ Impulsar actividades que combaten el **estigma de la salud mental**.
- ✓ Apoyar **terapias, talleres y recursos** que mejoran la calidad de vida de las personas usuarias.

Esta alianza forma parte de nuestra estrategia de **Responsabilidad Social Corporativa**, orientada a impulsar la **inclusión, el respeto y la igualdad de oportunidades**.

Con este compromiso renovado, seguimos trabajando para que la salud mental esté en el centro de la conversación, promoviendo una **sociedad más consciente, empática y comprometida**.





DLF apoya la inclusión y el bienestar junto a la **Fundación Lukas**.

*En **DLF International Movers**, nos sentimos orgullosos de colaborar con la **Fundación Lukas**, apoyando proyectos que facilitan el día a día de quienes más lo necesitan y fomentan una sociedad más inclusiva y solidaria.*

Este año hemos renovado nuestro compromiso con la **Fundación Lukas**, colaborando en iniciativas que promueven la salud, el bienestar y la inclusión social.

- ✓ **I Torneo Benéfico de Croquet** (Club de Golf La Moraleja, Madrid – 08/05/2025): fondos destinados al **programa de respiros familiares**, ofreciendo apoyo a familias con grandes necesidades de cuidado. Esta acción contribuye a los **ODS 3 (Salud y Bienestar)** y **ODS 10 (Reducción de las desigualdades)**.
- ✓ **XX Torneo Benéfico de Golf “Fundación Lukas”** (Club de Golf La Faisanera, La Granja de San Ildefonso, Madrid – 20/09/2025): evento solidario para recaudar fondos que mejoran la calidad de vida de personas con **discapacidad múltiple severa**.

Acompañar también es estar presentes cuando más se necesita



Apoyando su III Torneo Benéfico de Golf, **DLF International Movers** se ha sumado a esta iniciativa solidaria organizada por la **Asociación El Despertar**, destinada a mejorar la calidad de vida de personas con parálisis cerebral y sus familias.

Esta acción ha contribuido a la recaudación de fondos que se destinarán a **terapias especializadas, apoyos y recursos esenciales**, fundamentales para favorecer el desarrollo personal, la autonomía y el bienestar de las personas atendidas por la Asociación.

Nuestra participación en esta iniciativa responde a una forma de entender la Responsabilidad Social Corporativa basada en el acompañamiento, la continuidad y la colaboración con entidades locales que trabajan directamente sobre el terreno.

Con esta colaboración, reforzamos nuestro compromiso con la **inclusión social**, la **igualdad de oportunidades** y el **apoyo a las familias**, alineando nuestras acciones con los **Objetivos de Desarrollo Sostenible** y con una visión de empresa responsable, humana y cercana.



*En **DLF** creemos en el valor del deporte como herramienta de inclusión, sensibilización y cohesión social, capaz de generar un impacto real cuando se une al compromiso colectivo. Cuando la solidaridad se une al compromiso, el impacto se multiplica*





Un año más, renovamos nuestro compromiso con la **Fundación Social Castilla**, una entidad sin ánimo de lucro y de carácter asistencial, que impulsa **programas de apoyo integral a familias y jóvenes**. Su misión, centrada en la **transmisión de valores** y el **desarrollo emocional y social**, es un pilar esencial para fortalecer la cohesión comunitaria.

Este año nuestra colaboración ha contribuido a la **adquisición de un nuevo televisor para la sala de padres**. Un espacio clave donde las familias pueden descansar, desconectar y compartir momentos de apoyo mutuo mientras acompañan a sus hijos.

Con esta aportación, **DLF** refuerza su compromiso con la **Responsabilidad Social Corporativa**, promoviendo iniciativas que impulsan el bienestar emocional, la inclusión y la igualdad de oportunidades.

Nuestro apoyo se alinea con los **ODS 3 (Salud y Bienestar)** y **ODS 10 (Reducción de las Desigualdades)**, contribuyendo a una comunidad más cercana, solidaria y humana.



Apoyamos espacios que cuidan.

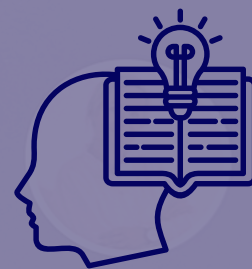
Gracias a nuestra colaboración con la **Fundación Social Castilla**, contribuimos a crear entornos de bienestar y acompañamiento para las familias, reforzando nuestro **compromiso con la salud emocional y el apoyo social**.

*En **DLF International Movers** somos conscientes de que cuidar a quienes cuidan también es construir una sociedad más humana.*





Sembrando CONOCIMIENTO y construyendo FUTURO



Instituto
Desarrollo
y Persona

Alfonso López Quintás
Filósofo y pedagogo. Catedrático
emerito de la UFV y profesor
honorario del curso

Ignacio Posa
Director del Instituto López
Quintás UFV y Profesor de
Humanidades

Cristina de Miquel
Coordinadora ejecutiva del
Instituto López Quintás

696 23 77 28

inst.lopezquintas@ufv.es

03500.ufv.es/area/instituto/lopezquintas

Inspirando saber y fortaleciendo el diálogo cultural: construyendo conexiones.



*En **DLF** creemos en el poder del intercambio cultural para construir puentes entre comunidades y generar un impacto positivo en la sociedad. La cultura es una herramienta que transforma sociedades y conecta personas.*

Como parte de nuestro **compromiso con el diálogo cultural y con la excelencia académica**, patrocinamos anualmente a la **Fundación Hispano Británica (FHB)**. En 2025 hemos continuado apoyando sus iniciativas educativas y culturales, que fortalecen el vínculo entre España y Reino Unido y fomentan la cooperación internacional.

Nuestra participación activa en actos académicos, eventos formativos y actividades culturales refleja nuestra convicción de que la cultura es una herramienta que transforma sociedades y conecta personas.



Impulsando el conocimiento y creando redes educativas



Este año hemos reafirmado nuestro compromiso con la difusión del **pensamiento humanista** de la **Fundación López Quintás**, apoyando proyectos educativos y culturales que promueven valores esenciales como el **respeto**, la **creatividad** y la **búsqueda del bien común**.

Además, tuvimos el honor de asistir al **Homenaje a Alfonso López Quintás** el pasado 10 de junio en Madrid. Cristina Mesonero, Directora Corporativa e Internacional de **DLF International Movers**, representó a la empresa en la **inauguración de la sala de lectura en homenaje al Dr. D. Alfonso López Quintás** en la **Universidad Francisco de Vitoria (UFV)**.

Este acto emotivo refuerza nuestro **compromiso con la cultura, la educación, los valores humanistas y el legado intelectual** que inspira a nuevas generaciones.

Renovamos nuestro compromiso con la educación y la cultura humanista.

*En **DLF** creemos que la cultura es una herramienta que transforma sociedades y conecta personas.*



Fundación López Quintás

Logística solidaria al servicio de la educación y la inclusión



DLF refuerza su compromiso solidario junto al Liceo Europeo.

Este año hemos mantenido nuestra colaboración en campañas solidarias impulsadas por el Liceo Europeo, contribuyendo con acciones que generan un impacto positivo en la comunidad:

- ✓ **Reorganización y traslado de mobiliario escolar, universitario y de oficina**, creando espacios libres para el desarrollo de actividades educativas y recreativas.
- ✓ **Transporte solidario**, facilitando la realización de campamentos de verano para niños y jóvenes.

*En DLF International Movers, creemos que la **solidaridad** y la **educación** son pilares fundamentales para construir un futuro más justo y equitativo.*



Impulsando la formación y el desarrollo profesional en la industria de mudanzas



Nuestra participación activa en IAM y el apoyo al AFWSF reflejan nuestro compromiso con la excelencia profesional, la responsabilidad social corporativa y el desarrollo sostenible de la industria.



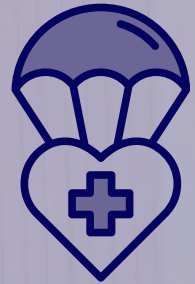
Cada año, **DLF International Movers** reafirma su **compromiso con la educación y la movilidad global** mediante su participación en la **Conferencia Anual de IAM (International Association of Movers)** y su apoyo al **Fondo de Becas Alan F. Wohlstetter (AFWSF)** de la **Global Moving Foundation**.

Este fondo, creado en 2002, otorga becas de **5.000 USD** para impulsar la formación académica de los miembros de IAM, sus dependientes y estudiantes vinculados a la industria de mudanzas y movilidad internacional. Gracias a las contribuciones de los miembros, a través de **patrocinios corporativos y donaciones**, se garantiza la continuidad de esta iniciativa que fortalece el sector y genera oportunidades educativas.

En **DLF**, creemos en el poder del conocimiento para transformar carreras y abrir nuevas posibilidades.



» Estandando
**DONDE MÁS SE
NECESITA**





Renovamos nuestro compromiso solidario con la Parroquia Ntra. Sra. del Sagrado Corazón y la Asociación Llamarada de Fuego.

Un año más, reafirmamos nuestro **compromiso activo con las personas más necesitadas** a través de nuestra colaboración con la **Parroquia Ntra. Sra. del Sagrado Corazón** y la **Asociación Llamarada de Fuego**.

En DLF International Movers, creemos que la solidaridad es un motor de cambio que transforma realidades y fortalece comunidades.

Durante 2025 hemos llevado a cabo diversas acciones solidarias:

- ✓ Envío solidario a Kapiri (Malawi) con donación de alimentos, tortas de aceite de Inés Rosales y transporte solidario de una silla de ruedas, mejorando la calidad de vida de personas en situación de vulnerabilidad.
- ✓ Transporte solidario de muebles de oficina, instalados en la misión de Balaka y en el laboratorio de Benga, contribuyendo a mejorar espacios educativos y sociales.
- ✓ Donación de utensilios de cocina industrial, para apoyar proyectos comunitarios y garantizar recursos básicos.
- ✓ XIII Campaña de Recogida de Alimentos de Navidad, destinada a hogares vulnerables.



Parroquia
Nuestra Señora
del Sagrado Corazón



Mover hogares también puede ayudar a alimentar comunidades



En 2025, **DLF International Movers** ha renovado su colaboración anual con **Move For Hunger**, una organización internacional sin ánimo de lucro que lucha contra el desperdicio alimentario y el hambre, conectando al sector de las mudanzas con bancos de alimentos y programas de ayuda social.

Nuestra contribución se materializa a través de la **aportación anual realizada a IAM (International Association of Movers)** con motivo de la inscripción a su conferencia anual, celebrada este año en Nueva York, una iniciativa que permite apoyar de forma continuada el trabajo de **Move For Hunger** a nivel internacional.

Move For Hunger nació con una idea sencilla pero poderosa: **aprovechar las mudanzas como una oportunidad para donar alimentos en lugar de desecharlos**. Desde su creación, la organización ha conseguido canalizar millones de kilos de alimentos hacia bancos de alimentos en Estados Unidos y Canadá, transformando el sector en un aliado clave en la lucha contra el hambre.

En **DLF** compartimos plenamente esta visión. Por eso, nuestra colaboración con **Move For Hunger** refuerza iniciativas propias como **MudAlimenta by DLF**, y forma parte de nuestra estrategia de **Responsabilidad Social Corporativa**, orientada a generar un impacto social real, medible y sostenido en el tiempo.

Con este compromiso anual, seguimos apoyando una red global que demuestra que cada mudanza puede ser también un gesto solidario.



Cada mudanza puede ser una oportunidad para ayudar



En **DLF International Movers** creemos que una mudanza puede ir más allá del traslado de pertenencias. Por eso, en 2025 seguimos impulsando **MudAlimenta by DLF**, nuestra iniciativa solidaria inspirada en el movimiento internacional **Move for Hunger**, con el que colaboramos desde hace más de 15 años.

MudAlimenta permite a nuestros clientes **donar alimentos no perecederos durante su mudanza internacional**, facilitando que estos productos lleguen a comedores sociales locales que apoyan a personas y familias en situación de vulnerabilidad. Una forma sencilla de transformar un cambio de hogar en un gesto de solidaridad.

A través de esta iniciativa, contribuimos a:

- ✓ Reducir el desperdicio alimentario.
- ✓ Apoyar a comunidades locales con necesidades reales.
- ✓ Promover una cultura de responsabilidad social compartida entre empresa y cliente.

Todas las donaciones se gestionan con **total transparencia, trazabilidad y responsabilidad**, garantizando que cada aportación llegue a su destino de forma segura y eficiente.

Con **MudAlimenta by DLF**, reforzamos nuestro compromiso con la **Responsabilidad Social Corporativa**, demostrando que el impacto positivo también puede viajar con cada mudanza.

*Te invitamos a sumarte a **MudAlimenta by DLF** y ayudar a construir un futuro más solidario, mudanza tras mudanza.*



SOSTENIBILIDAD & Medio Ambiente

»» Actuando
por un
**FUTURO
VERDE**



Cuidar el planeta 
también es parte de
nuestro viaje



En **DLF International Movers**, creemos que la sostenibilidad no es solo un compromiso, sino una acción diaria. Este año, nos sumamos al **World Clean Up Day**, una iniciativa global que promueve la sensibilización ambiental y la responsabilidad corporativa.

Con la participación activa de nuestro equipo, realizamos una jornada de limpieza en los alrededores del **Polígono La Postura**, cerca de nuestra sede en **Valdemoro**, donde recogimos **más de 15 bolsas de residuos**. Esta acción forma parte de nuestro esfuerzo por reducir el impacto ambiental y fomentar prácticas responsables en la comunidad.

Además, hemos reforzado esta iniciativa con contenidos en nuestras redes sociales, destacando consejos sobre mudanzas sostenibles, reciclaje y reducción de residuos a lo largo de todo el año.

En **DLF International Movers**, seguimos trabajando para integrar la sostenibilidad en cada aspecto de nuestra actividad, alineándonos con los **ODS 11 (Ciudades y Comunidades Sostenibles)** y **ODS 13 (Acción por el Clima)**, y reafirmando nuestro compromiso con los principios ESG.

*En **DLF International Movers**, tenemos un objetivo claro: crear conciencia y contribuir a un entorno más limpio y saludable.*



Gracias



Durante 2025 hemos reforzado nuestro compromiso con la **RSC**, impulsando iniciativas que promueven la **inclusión**, el **bienestar social**, la **educación**, la **sostenibilidad** y la **ayuda humanitaria**.

Gracias al apoyo de nuestro equipo, clientes y partners, seguimos construyendo un impacto positivo allí donde más se necesita.

¡Súmate a nuestro compromiso!
Juntos, podemos seguir impulsando proyectos que marcan la diferencia.